

Uusiin ja vanhoihin
omakotitaloihin

JÄSPI®



Kauko 20/60
kaukolämmön
alajakokeskukset

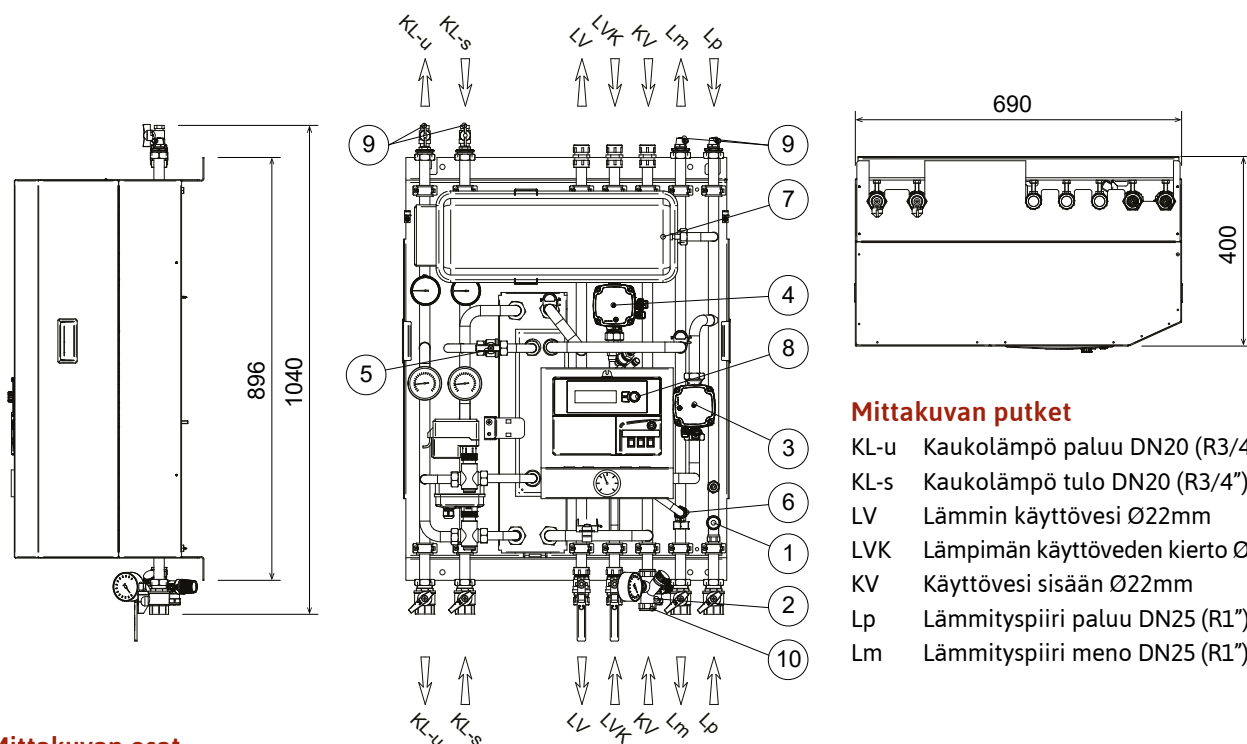
Kaukolämpö on lähilämpöä



Kaukolämpö on lämmitystä helpoimmillaan
Lämmitysjärjestelmän toiminta on
täysin automaattista ja huoltovapaata.

Jäspi Kauko 20/60 on helppo asentaa

Jäspi Kauko 20/60:n toimitukseen kuuluvat kaikki tarvittavat laitteet ja komponentit: helppokäyttöinen ohjausautomaattikka, energiatehokkaat kiertovesipumput sekä ensiöpuolen varusteet. Putkikytkennät voi tehdä joko ylä- tai alapuolelta. Asennuksen viimeistelee siisti kotelointi. **Suunniteltu täyttämään K1/2021 määräykset ja ohjeet.**



Mittakuvan putket

- KL-u Kaukolämpö paluu DN20 (R3/4") sk
- KL-s Kaukolämpö tulo DN20 (R3/4") sk
- LV Lämmin käyttövesi Ø22mm
- LVK Lämpimän käyttöveden kierto Ø22mm
- KV Käyttövesi sisään Ø22mm
- Lp Lämmityspiiri paluu DN25 (R1")
- Lm Lämmityspiiri meno DN25 (R1")

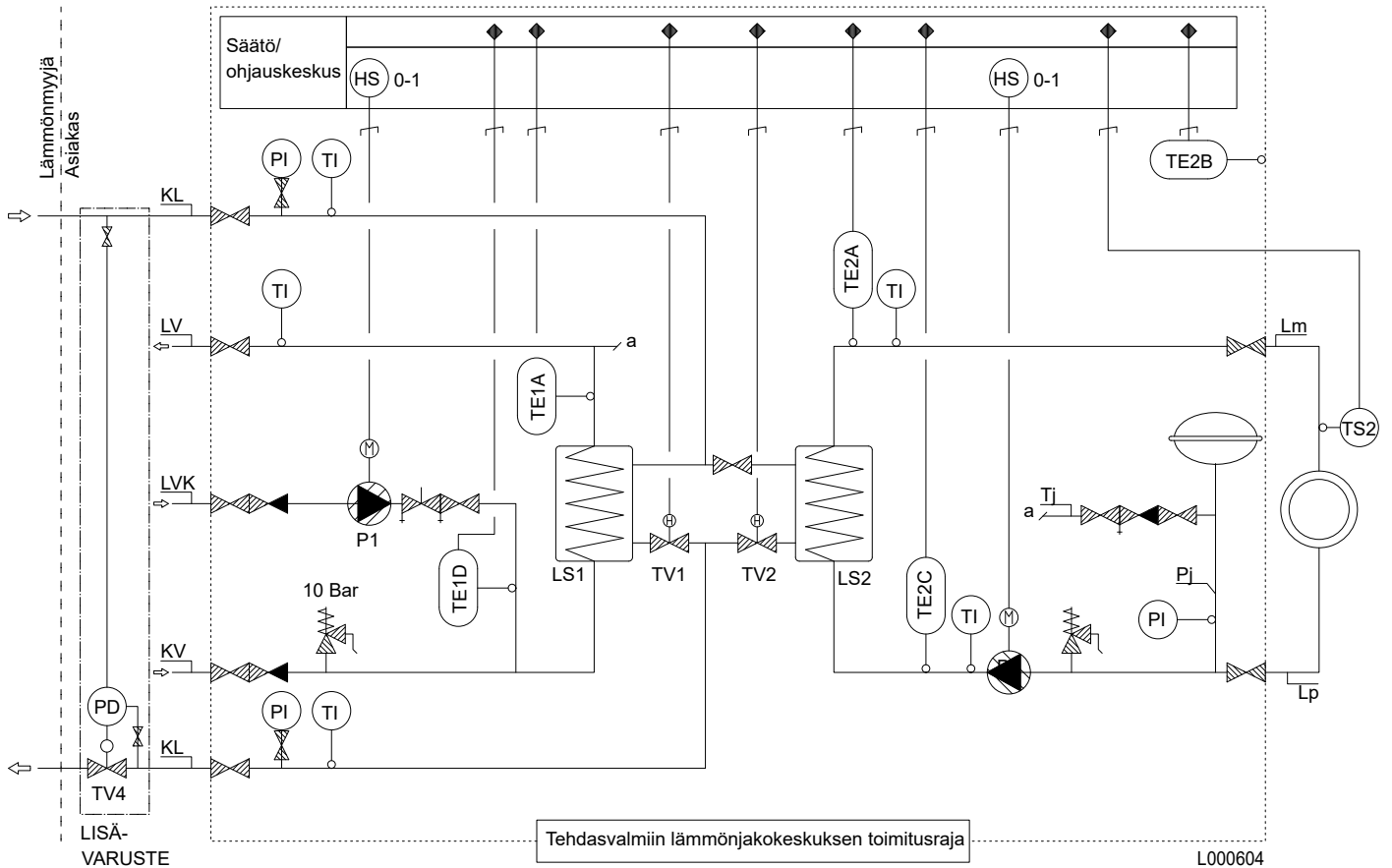
Mittakuvan osat

- | | | |
|----------------------------------------|-------------------------------|-------------------------------------------------------------------------------------------|
| 1. Lämmityspiirin varolaite (2.5 bar) | 5. Lämmityspiirin kesäsulku | 9. Ilmaus-/tyhjennysyhde |
| 2. Käyttövesipiirin varolaite (10 bar) | 6. Lämmityspiirin täyttöryhmä | 10. Käyttöveden syöttöventtiili |
| 3. Lämmityspiirin kiertopumppu | 7. Paisunta-astia 12 l | 11. Siirripaketin ensiöpuolen varusteet (sis. paine- ja lämpömittarit ja sulkuventtiilit) |
| 4. Käyttöveden kiertopumppu | 8. Lämmityksen säätökeskus | |

Lämmönsiirtimet	Käyttövesi LS1	Lattialämmitys LS2, 35-30	Patterilämmitys LS2, 45-30
Malli	IC25THx30	IC8THx24	IC8THx24
Teho [kW]	60	10	15
Virtaus [dm ³ /s] ensiö/toisio	0,29/0,30	0,040/0,48	0,061/0,24
Tilavuus [dm ³] ensiö/toisio	1,55/1,66	0,44/0,47	0,43/0,47
Mitoituslämpötilat [°C] ensiö/toisio	70-20/10-58	90-30/35-30	90-31/45-30
Painehäviö [kPa] ensiö/toisio	4,79/4,7	0,2/20	0,42/5,17
Max. käyttöpainne [Mpa]	1,6	1,6	1,6
Rakenneaine	EN 1.4401	EN 1.4401	EN 1.4401
SÄÄTÖVENTTIILIT	Käyttövesi TV1	Lämmitys TV2	Lämmitys TV2
Koko/kvs-arvo [DN/kvs]	15/1,0	15/0,25	15/0,25
Painehäviö [kPa]	106	33	76
KIERTOYESIPUMPUT	Käyttövesi	Lämmitys	Lämmitys
Valmistaja	Grundfos	Grundfos	Grundfos
Malli	UPM3 DHW 15-50	UPM3-AUTO 15-70	UPM3-AUTO 15-70
Lisätiedot	Elektronisesti ohjattu	Elektr. ohjattu	Elektr. ohjattu
Virtaus [L/s]	0,09	0,38	0,38
Nostokorkeus [kPa]	35	60	60
Sähkönottoteho [kW]	0,045	0,045	0,045

Kauko 20/60	2 siirrintä
Mitat KxLxS ilman varusteita	900 x 690 x 400 mm
Paino	63 kg
LVI-numero	5320011

Kytkentäkaavio Kauko 20/60: 2 lämmönsiirrintä

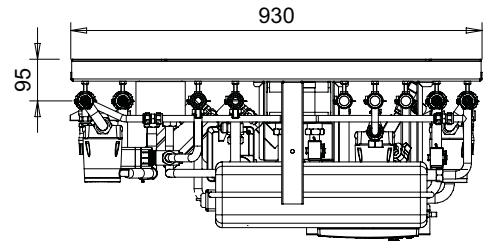
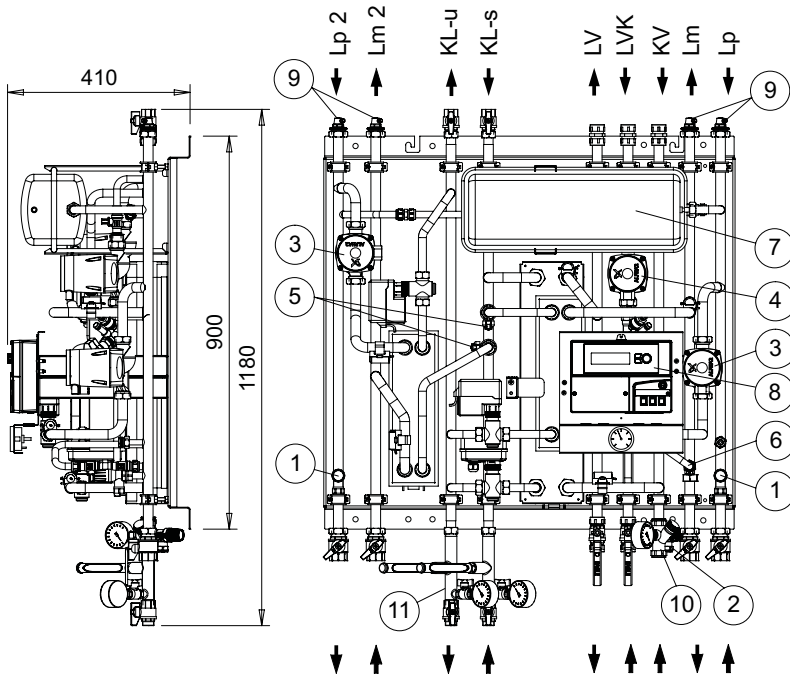


Kytkentäkaavion osat

PI	Painemittari	LVK	Lämmin kiertovesi
TI	Lämpömittari	LV	Lämmin käyttövesi
TE	Lämpötilan tuntoelin	KV	Kylmä käyttövesi
LSx	Lämmönsiirrin	Lm	Lämmityspiiri meno
TVx	Säätöventtiili	Lp	Lämmityspiiri paluu
HS	Kytkin	Pj	Paisuntajohto
KL	Kaukolämpö	Tj	Täyttöjohto

Jäspi Kauko 20/60-3 myös kahdelle lämmityspiirille

Kauko 20/60-3 on varustettu kolmella tasokkaalla levylämmönsiirtimellä. Voit ohjata kahta erillistä lämmityspiiriä. Kolmen siirtimen Kauko valmistetaan ilman päällyspeltejä. **Suunniteltu täyttämään K1/2021 määräykset ja ohjeet.**



Mittakuvan putket

- KL-u Kaukolämpö paluu DN20 (R3/4") sk
- KL-s Kaukolämpö tulo DN20 (R3/4") sk
- LV Lämmin käyttövesi Ø22mm
- LVK Lämpimän käyttöveden kierto Ø22mm
- KV Käyttövesi sisään Ø22mm
- Lp Lämmityspiiri paluu DN25 (R1")
- Lm Lämmityspiiri meno DN25 (R1")

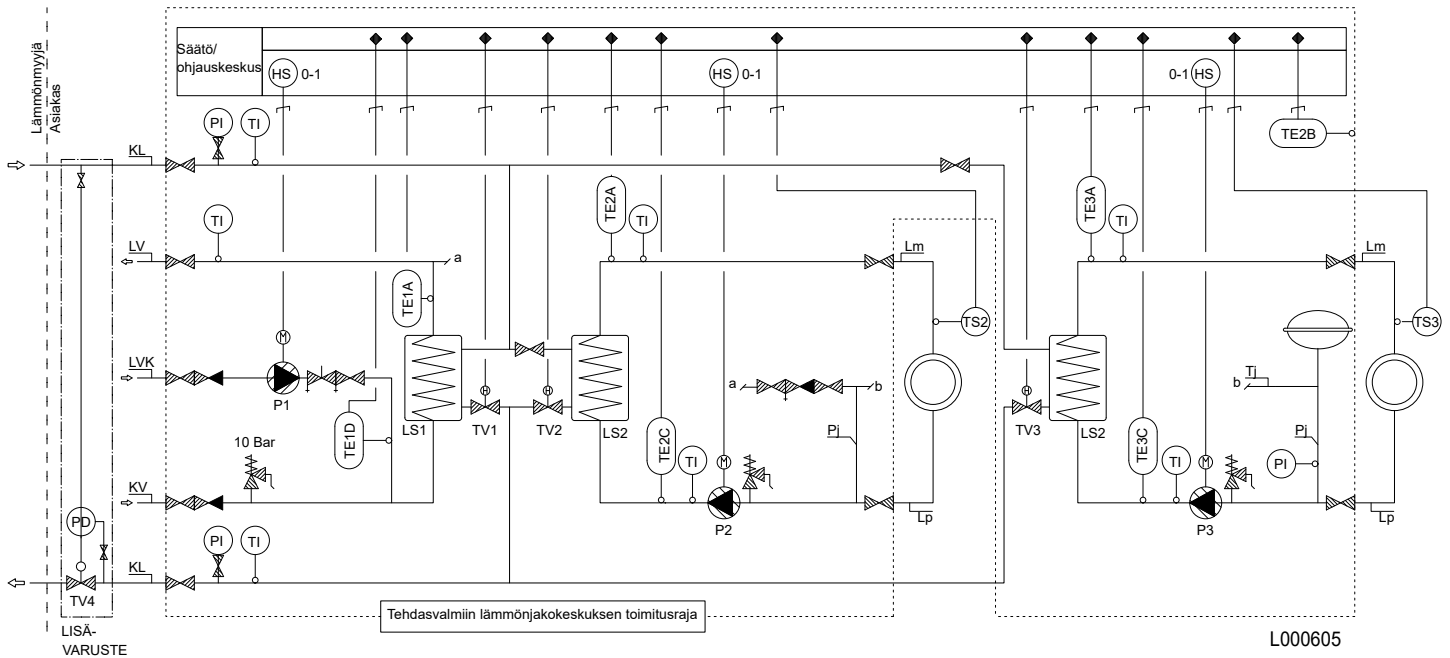
Mittakuvan osat

- | | | |
|----------------------------------------|-------------------------------|-------------------------------------------------------------------------------------------|
| 1. Lämmityspiirin varolaite (2.5 bar) | 5. Lämmityspiirin kesäsulku | 9. Ilmaus-/tyhjennysyhde |
| 2. Käyttövesipiirin varolaite (10 bar) | 6. Lämmityspiirin täyttöryhmä | 10. Käyttöveden syöttöventtiili |
| 3. Lämmityspiirin kiertopumppu | 7. Paisunta-astia 12 l | 11. Siirripaketin ensiöpuolen varusteet (sis. paine- ja lämpömittarit ja sulkuventtiilit) |
| 4. Käyttöveden kiertopumppu | 8. Lämmityksen säätökeskus | |

Lämmönsiirtimet	Käyttövesi LS1	Lattialämmitys LS2, 35-30	Lattialämmitys LS2, 35-30	Patterilämmitys LS2, 45-30
Malli	IC25THx30	IC8THx24	IC8THx24	IC8THx24
Teho [kW]	60	10	10	15
Virtaus [dm³/s] ensiö/toisio	0,29/0,30	0,040/0,48	0,040/0,48	0,061/0,24
Tilavuus [dm³] ensiö/toisio	1,55/1,66	0,44/0,47	0,44/0,47	0,43/0,47
Mitoituslämpötilat [°C] ensiö/toisio	70-20/10-58	90-30/35-30	90-30/35-30	90-31/45-30
Painehäviö [kPa] ensiö/toisio	4,79/4,7	0,2/20	0,2/20	0,42/5,17
Max. käyttöpainne [Mpa]	1,6	1,6	1,6	1,6
Rakenneaine	EN 1.4401	EN 1.4401	EN 1.4401	EN 1.4401
SÄÄTÖVENTTIILIT	Käyttövesi TV1	Lämmitys TV2	Lämmitys TV2	Lämmitys TV2
Koko/kvs-arvo [DN/kvs]	15/1,0	15/0,25	15/0,25	15/0,25
Painehäviö [kPa]	106	33	33	76
KIERTOYESIPUMPUT	Käyttövesi	Lämmitys	Lämmitys	Lämmitys
Valmistaja	Grundfos	Grundfos	Grundfos	Grundfos
Malli	UPM3 DHW 15-50	UPM3-AUTO 15-70	UPM3-AUTO 15-70	UPM3-AUTO 15-70
Lisätiedot	Elektr. ohjattu	Elektr. ohjattu	Elektr. ohjattu	Elektr. ohjattu
Virtaus [L/s]	0,09	0,38	0,38	0,38
Nostokorkeus [kPa]	35	60	60	60
Sähkönottoteho [kW]	0,045	0,045	0,045	0,045

Kytkentäkaavio Kauko 20/60-3: 3 lämmönsiirintä

Kauko 20/60-3	3 siirintä
Mitat KxLxS ilman varusteita	900 x 930 x 410 mm
Paino	85 kg
LVI-numero	5320013

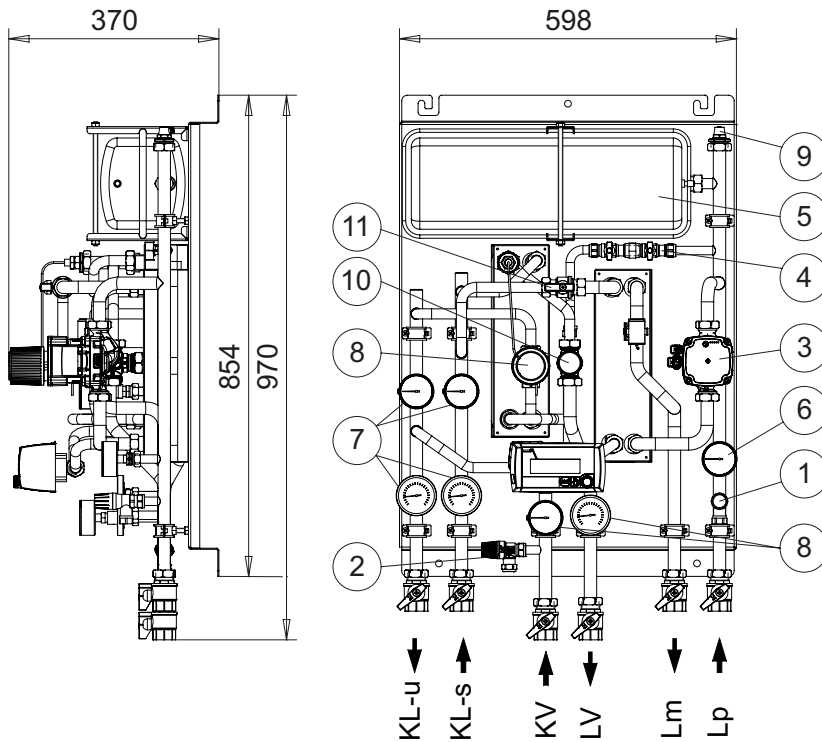


Kytkentäkaavion osat

PI	Painemittari	LVK	Lämmin kiertovesi
TI	Lämpömittari	LV	Lämmin käyttövesi
TE	Lämpötilan tuntoelin	KV	Kylmä käyttövesi
LSx	Lämmönsiirrin	Lm	Lämmityspiiri meno
TVx	Säätöventtiili	Lp	Lämmityspiiri paluu
HS	Kytkin	Pj	Paisuntajohto
KL	Kaukolämpö	Tj	Täyttöjohto

Jäspi Kauko 20/60 SR saneeraajalle

Kauko 20/60 SR on saneeraajan kevyt kaukolämmön vaihdin omavoimaisella käyttöveden säätölaitteella. Kauko SR valmistetaan ilman päällyspeltejä. Suunniteltu täyttämään K1/2021 määräykset ja ohjeet.



Mittakuvan osat

1. Lämmityspiirin varolaite (2.5 bar)
2. Käyttövesipiirin varolaite (10 bar)
3. Lämmityspiirin kiertopumppu
4. Lämmityspiirin täyttöröhmä
5. Paisunta-astia 12 l
6. Lämmityspiirin painemittari
7. Kaukolämpöpiirin painemittarit
8. Käyttöveden
9. Ilmausyhde
10. Käyttöveden sekoitusventtiili
11. Lämmityspiirin kesäsulku

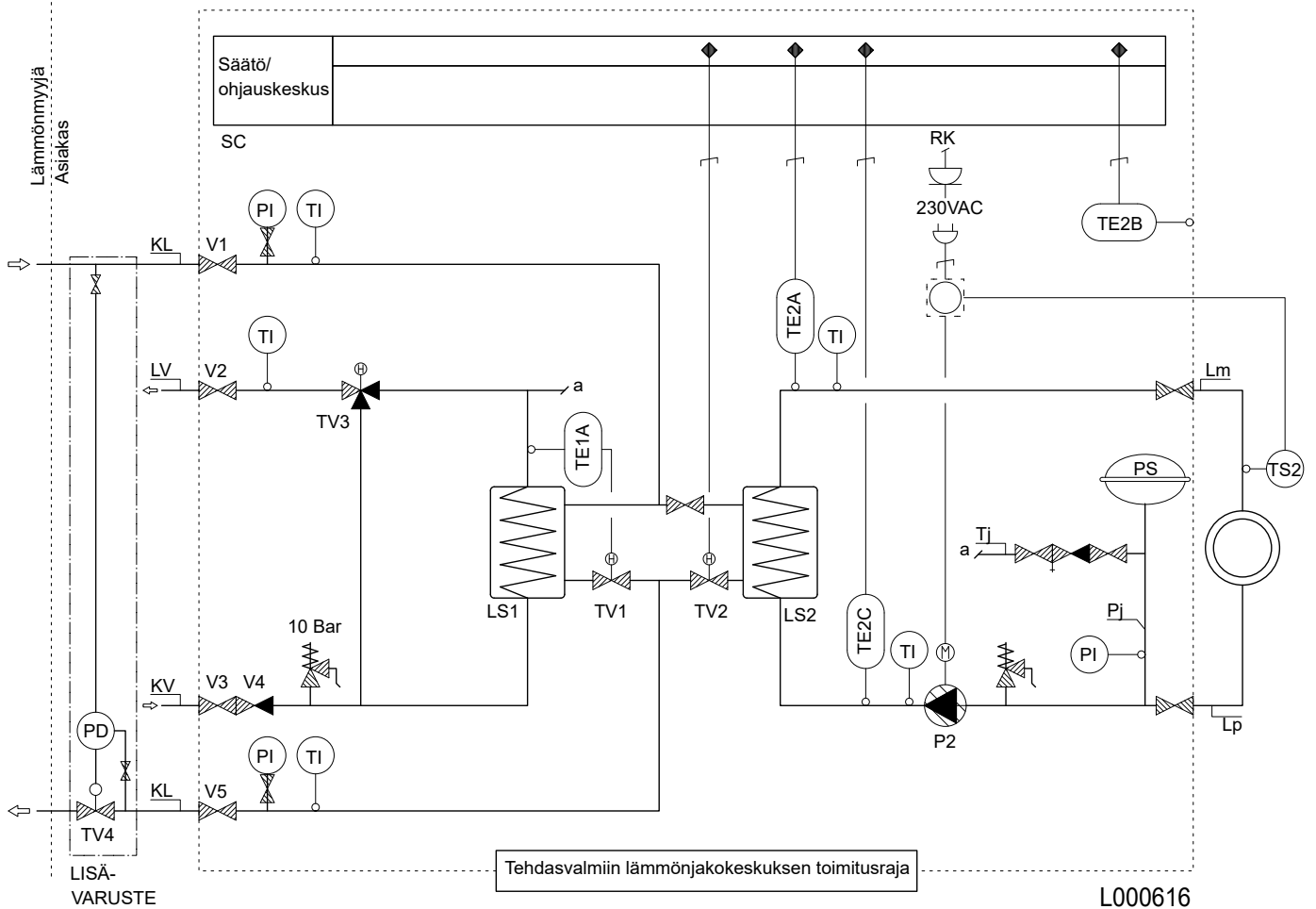
Mittakuvan putket

- KL-u Kaukolämpö paluu DN25 (R1")
 KL-s Kaukolämpö tulo DN25 (R1")
 LV Lämmin käyttövesi DN25 (R1")
 LVK Lämpimän käyttöveden kierto DN25 (R1")
 KV Käyttövesi sisään DN25 (R1")
 Lp Lämmityspiiri paluu DN25 (R1")
 Lm Lämmityspiiri meno DN25 (R1")

Lämmönsiirtimet	Käyttövesi LS1	Lattialämmitys LS2, 35-30	Patterilämmitys LS2, 45-30
Malli	E8LASW-N44	IC8THx24	IC8THx24
Teho [kW]	60	10	20
Virtaus [dm³/s] ensiö/toisio	0,29/0,30	0,040/0,48	0,081/0,32
Tilavuus [dm³] ensiö/toisio	0,528/0,428	0,43/0,47	0,43/0,47
Mitoituslämpötilat [°C] ensiö/toisio	70-20/10-58	90-30/30-35	90-30/30-45
Painehäviö [kPa] ensiö/toisio	13,2/34,3	0,2/19,9	0,75/9
Max. käyttöpaino [Mpa]	1,6	1,6	1,6
Rakenneaine		EN 1.4401	EN 1.4401
SÄÄTÖVENTTIILIT	Käyttövesi TV1	Lämmitys TV2	Lämmitys TV2
Koko/kvs-arvo [DN/kvs]	15/2,5	10/0,4	10/0,4
Painehäviö [kPa]	17	13	53
KIERTOYESIPUMPUT		Lämmitys	Lämmitys
Valmistaja		Grundfos	Grundfos
Malli		UPM3 AUTO 15-70	UPM3 AUTO 15-70
Lisätiedot		Elektronisesti ohjattu	Elektronisesti ohjattu
Virtaus [L/s]		0,48	0,32
Nostokorkeus [kPa]		50	65
Sähkönottoteho [kW]		0,05	0,05

Kauko 20/60 SR	2 siirrintä
Mitat KxLxS varusteltuna	970 x 600 x 370 mm
Paino	60 kg
LVI-numero	5320016

KytKentäkaavio Kauko 20/60 SR: omavoimainen käyttöveden sätölaite



KytKentäkaavion osat

PI	Painemittari	LVK	Lämmin kiertovesi
TI	Lämpömittari	LV	Lämmin käyttövesi
TE	Lämpötilan tuntoelin	KV	Kylmä käyttövesi
LSx	Lämmönsiirrin	Lm	Lämmityspiiri meno
TVx	Säätöventtiili	Lp	Lämmityspiiri paluu
HS	KytKin	Pj	Paisuntajohto
KL	Kaukolämpö	Tj	Täyttöjohto

JÄSPI®

Lämpöä koteihin
jo vuodesta
1949



Jäspi Kauko 20/60
on helppo asentaa



Jäspi Kauko 20/60-3
kahdellekin
lämmityspiirille



Jäspi Kauko 20/60 SR
saneeraajalle

LISÄÄ VAIHTOEHTOJA TALOSI LÄMMITYKSEEN
löydät sivuiltamme www.jaspi.fi

Kotimaiset Jäspi-tuotteet valmistaa Kaukora Oy

Tuotekatu 11, PL 21, 21200 Raisio
puh. 02 4374 600
kaukora@kaukora.fi

Jälleenmyyjät löydät osoitteesta: www.jaspi.fi

Muutosvarauksin. © Kaukora Oy 11/2023



vesianttila

LVI-Projektipäällikkö
Veli-Pekka Paldan
puh: 0207 589 973
s-posti: veli-pekka@vesianttila.fi

Toimitusjohtaja
Ville Ylianttila
puh: 0207 589 972
s-posti: ville@vesianttila.fi

www.vesianttila.fi